

ΒΙΟΜΗΧΑΝΙΚΟΙ
ΕΞΑΤΜΙΣΤΕΣ

Στενοί
Εξατμιστές
Οροφής
Διπλής Ροής
Αέρος

INDUSTRIAL
EVAPORATORS

Slim
Double Flow
Evaporators



FRIGOPLAST
EXCHANGERS' SOLUTIONS

ΤΕΧΝΙΚΕΣ ΠΡΟΔΙΑΓΡΑΦΕΣ

ΚΩΔΙΚΟΣ: **SPO**

ΑΠΟΔΟΣΗ

Οι αποδόσεις υπολογίζονται σύμφωνα με τα Ευρωπαϊκά Πρότυπα που αναφέρονται σε SC1-SC2-SC3-SC4 συνθήκες και ισχύουν για R404A.

ΕΝΑΛΛΑΚΤΗΣ

- > 5/8 χαλκοσωλήνα σε 0,40mm πάχος.
- > Χαλκοσωλήνα σε γεωμετρία καλουπιού 50×43,3.
- > Πτερύγια Αλουμινίου σε 0,23mm πάχος.
- > Οι εναλλάκτες έχουν σχεδιαστεί με διάκενο πτερυγίων αλουμινίου 4-6mm πτυχωμένο πάνω στους χαλκοσωλήνες.
- > Οι συνδέσεις στην είσοδο και έξοδο είναι κατασκευασμένες από χαλκό.
- > Όλοι οι εναλλάκτες δοκιμάζονται σε 24 bar πίεση.
- > Τα κυκλώματα των εναλλακτών έχουν σχεδιαστεί για ψυκτικά υγρά R404A, R507F, R449A, R507C, R134A, R407C.
- > Διανομέας Ψυκτικού Υγρού.

ΠΕΡΙΒΛΗΜΑ

Το περίβλημα για τους Στενούς Εξατμιστές Οροφής Διπλής Ροής Αέρος είναι κατασκευασμένο από αλουμίνιο.

ΑΝΕΜΙΣΤΗΡΕΣ

- > Όλοι οι Στενοί Εξατμιστές Οροφής Διπλής Ροής Αέρος παραδίδονται με ανεμιστήρες.
- > Διαθέσιμοι Διάμετροι Ανεμιστήρων Ø250 / Ø300.

ΑΝΤΙΣΤΑΣΕΙΣ

- > Ο DH1 συνδυασμός (Μόνο μέσα στον Εναλλάκτη) είναι κατάλληλος για θερμοκρασίες λειτουργίας 0°C/+5°C .
- > Ο DH2 συνδυασμός (Μέσα στον Εναλλάκτη καθώς και στην λεκάνη) είναι κατάλληλος για θερμοκρασίες λειτουργίας -34°C/0°C .
- > Στους Στενούς Εξατμιστές Οροφής Διπλής Ροής Αέρος οι αντιστάσεις είναι προαιρετικές.

TECHNICAL SPECIFICATIONS

CODE: **SPO**

CAPACITY

The nominal capacities calculated according to European Standards that refer to SC1-SC2-SC3-SC4 conditions and are valid for R404A.

COIL

- > 5/8 copper tube 0,40mm thickness.
- > Staggered copper tubes 50×43,3 mold geometry.
- > Aluminum fins 0,23mm thick.
- > The coils are designed with aluminum fins spaced 4-6mm crimped onto copper tubes.
- > Header input and output tube connections made of copper.
- > All coils are tested with 24 bar pressure.
- > The coil circuits are designed for refrigerants R404A, R507F, R449A, R507C, R134A, R407C.
- > Refrigerant Distributor.

CASING

The casing for Slim Double Flow Evaporators are manufactured from aluminum.

FANS

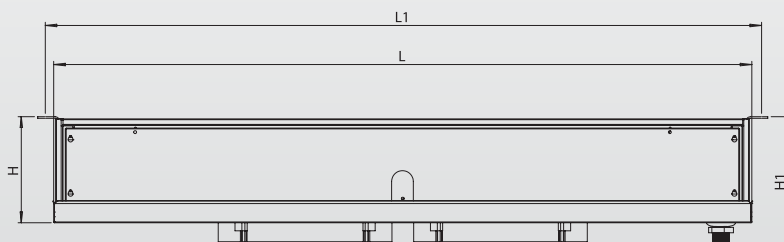
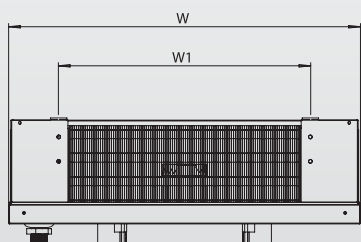
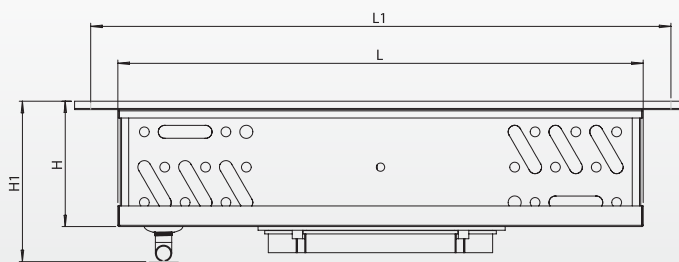
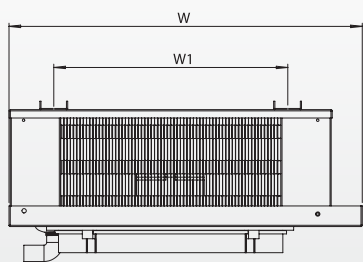
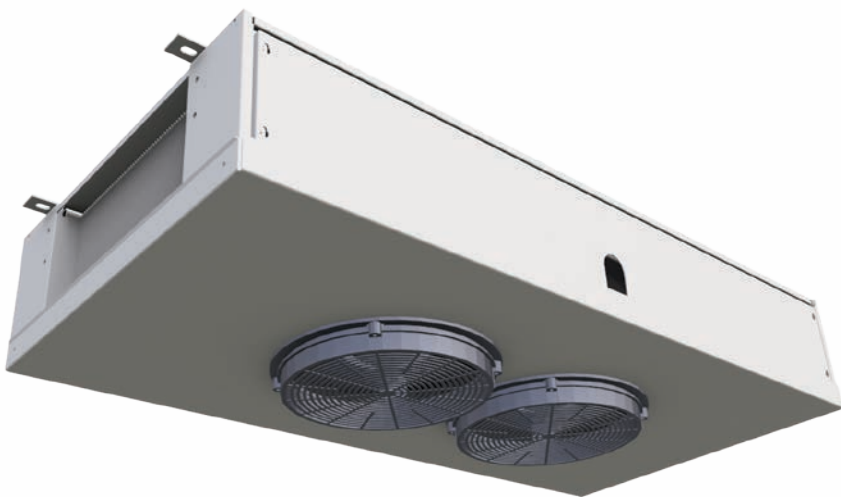
- > Slim Double Flow Evaporators provided With Fans.
- > Available Fan diameters Ø250 / Ø300.

DEFROST HEATERS

- > DH1 Combination (Coil) is suitable for 0°C/+5°C cold room applications.
- > DH2 Combination (Coil+Tray) is suitable for -34°C/0°C frozen room applications.
- > Slim Double Flow Evaporators provided Without Defrost Heaters.

Στενοί Εξατμιστές Οροφής Διπλής Ροής Αέρος

Slim Double Flow Evaporators





Γεωμετρία / Geometry: 50×43,3
Χαλκοσωλήνας / Copper Tube: 5/8 (15,88)
Διάκενο πτερυγίων / Fin Spacing: 4mm



WWW.FRIGOPLAST.GR

Code	SC1	SC2	SC3	SC4	Air Data		Coil Data		Fan Data				
	Te=0 Tr=10	Te=-8 Tr=0	Te=-25 Tr=-18	Te=-31 Tr=-25	Air Flow	Air Throw	Surface	Tube Volume	Fan Diameter	Voltage	Fan Consumption	Fan Speed	Total Noise
	watt	watt	watt	watt	m ³ /h	m	m ²	dm ³	Ø	V	watt	rpm	dB
SPO 4033	660	460	-	-	570	2×2,5	5	0,9	1×250	1~230	65	1300	60
SPO 4050	920	620	-	-	850	2×3	6,1	1,1	1×300	1~230	95	1300	60
SPO 4075	1300	800	-	-	740	2×2,5	8,2	1,4	1×300	1~230	95	1300	64
SPO 4100	1970	1120	-	-	900	2×3	11	1,9	2×250	1~230	130	1300	120
SPO 4150	2900	1750	-	-	1560	2×4	17,7	3,1	2×300	1~230	190	1300	120
SPO 4200	4660	2570	-	-	1890	2×4,5	24,8	4,3	2×300	1~230	190	1300	120

Code	Defrost Heater Combination			Dimensions						Connections		Total Weight*
	DH1	DH2		L	L1	W	W1	H	H1	Input	Output	
	Coil	Coil + Tray										mm
SPO 4033	2×320	2×320	1×720	645	700	435	287	155	200	½''	½	8
SPO 4050	2×400	2×400	1×820	675	750	485	351	155	200	½''	½	10
SPO 4075	2×400	2×400	1×820	675	750	485	351	200	240	½''	5/8	11
SPO 4100	2×400	2×400	1×1050	1085	1105	555	368	200	240	½''	5/8	18
SPO 4150	4×490	4×490	1×1300	1285	1305	650	466	200	240	½''	5/8	26
SPO 4200	4×490	4×490	1×1450	1465	1485	650	466	200	240	½''	5/8	32

* Το συνολικό βάρος υπολογίζεται χωρίς αντιστάσεις απόψυξης / Total weight is calculated without defrost heaters



Γεωμετρία / Geometry: 50×43,3
Χαλκοσωλήνας / Copper Tube: 5/8 (15,88)
Διάκενο πτερυγίων / Fin Spacing: 6mm



WWW.FRIGOPLAST.GR

Code	SC1	SC2	SC3	SC4	Air Data		Coil Data		Fan Data				
	Te=0 Tr=10	Te=-8 Tr=0	Te=-25 Tr=-18	Te=-31 Tr=-25	Air Flow	Air Throw	Surface	Tube Volume	Fan Diameter	Voltage	Fan Consumption	Fan Speed	Total Noise
	watt	watt	watt	watt	m ³ /h	m	m ²	dm ³	Ø	V	watt	rpm	dB
SPO 6033	470	330	260	-	640	2×2,5	3,4	0,9	1×250	1~230	65	1300	60
SPO 6050	650	440	350	-	980	2×3,5	4,2	1,1	1×300	1~230	95	1300	60
SPO 6075	950	600	470	-	870	2×3	5,6	1,4	1×300	1~230	95	1300	64
SPO 6100	1470	860	670	-	1040	2×3,5	7,5	1,9	2×250	1~230	130	1300	120
SPO 6150	2240	1380	1040	-	1820	2×4	12,1	3,1	2×300	1~230	190	1300	120
SPO 6200	3510	1970	1540	-	2130	2×4,5	17	4,3	2×300	1~230	190	1300	120

Code	Defrost Heater Combination			Dimensions						Connections		Total Weight*
	DH1	DH2		L	L1	W	W1	H	H1	Input	Output	
	Coil	Coil + Tray										mm
SPO 6033	2×320	2×320	1×720	645	700	435	287	155	200	½	½	8
SPO 6050	2×400	2×400	1×820	675	750	485	351	155	200	½	½	9
SPO 6075	2×400	2×400	1×820	675	750	485	351	200	240	½	5/8	11
SPO 6100	2×400	2×400	1×1050	1085	1105	555	368	200	240	½	5/8	18
SPO 6150	4×490	4×490	1×1300	1285	1305	650	466	200	240	½	5/8	25
SPO 6200	4×490	4×490	1×1450	1465	1485	650	466	200	240	½	5/8	30

* Το συνολικό βάρος υπολογίζεται χωρίς αντιστάσεις απόψυξης / Total weight is calculated without defrost heaters



FRIGOPLAST
EXCHANGERS' SOLUTIONS

WWW.FRIGOPLAST.GR



FRIGOPLAST

EXCHANGERS' SOLUTIONS

18ο κλμ Παλαιάς ΕΟ
Θεσσαλονίκης–Καβάλας
572 00 Καβαλάρι

18th km Old NR
Thessaloniki–Kavala
572 00 Kavalari, Greece

T: (+30) 23940 52680
F: (+30) 23940 52677
E: info@frigoplast.gr

WWW.FRIGOPLAST.GR