

ΕΠΑΓΓΕΛΜΑΤΙΚΟΙ
ΕΞΑΤΜΙΣΤΕΣ

Εξατμιστές
Φυσικής
Κυκλοφορίας
Αέρος

COMMERCIAL
EVAPORATORS

Gravity
Coolers



FRIGOPLAST
EXCHANGERS' SOLUTIONS

ΤΕΧΝΙΚΕΣ ΠΡΟΔΙΑΓΡΑΦΕΣ

ΚΩΔΙΚΟΣ: **ENC**

ΑΠΟΔΟΣΗ

Οι αποδόσεις υπολογίζονται σύμφωνα με τα Ευρωπαϊκά Πρότυπα που αναφέρονται σε SC1-SC2 συνθήκες και ισχύουν για R404A.

ΕΝΑΛΛΑΚΤΗΣ

- > 5/8 χαλκοσωλήνα σε 0,40mm πάχος.
- > Χαλκοσωλήνα σε γεωμετρία καλουπιού 50×43,3.
- > Πτερύγια Αλουμινίου σε 0,23mm πάχος.
- > Οι εναλλάκτες έχουν σχεδιαστεί με διάκενο πτερυγίων αλουμινίου 6-8mm πτυχωμένο πάνω στους χαλκοσωλήνες.
- > Οι συνδέσεις στην είσοδο και έξοδο είναι κατασκευασμένες από χαλκό.
- > Όλοι οι εναλλάκτες δοκιμάζονται σε 24 bar πίεση.
- > Τα κυκλώματα των εναλλακτών έχουν σχεδιαστεί για ψυκτικά υγρά R404A, R507F, R449A, R507C, R134A, R407C.
- > Διανομέας Ψυκτικού Υγρού.

TECHNICAL SPECIFICATIONS

CODE: **ENC**

CAPACITY

The nominal capacities calculated according to European Standards that refer to SC1-SC2 conditions and are valid for R404A.

COIL

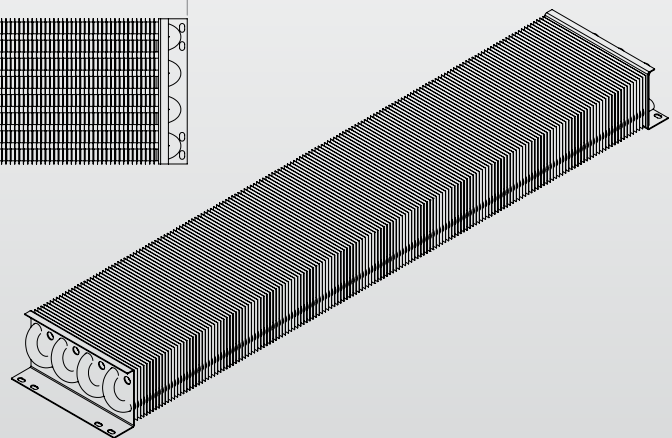
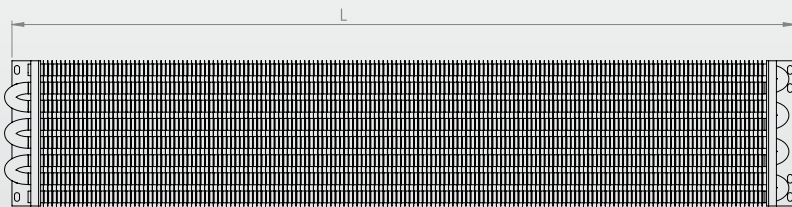
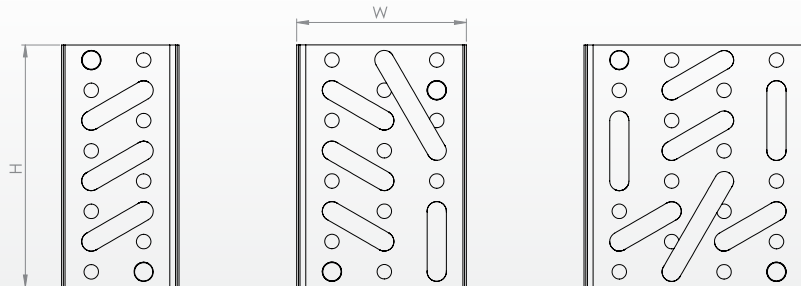
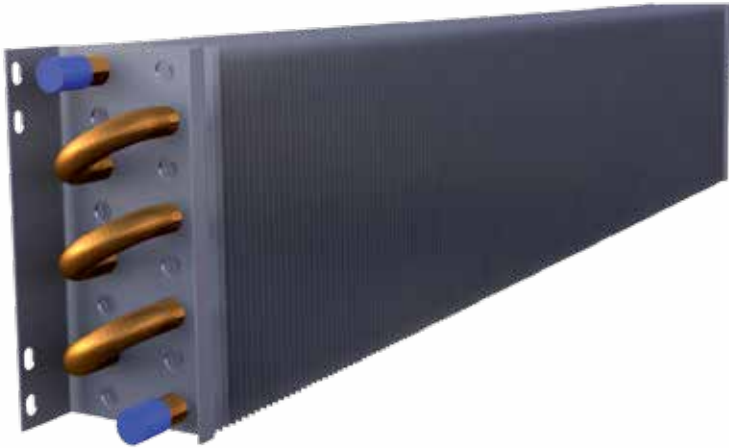
- > 5/8 copper tube 0,40mm thickness.
- > Staggered copper tubes 50×43,3 mold geometry.
- > Aluminum fins 0,23mm thick.
- > The coils are designed with aluminum fins spaced 6-8mm crimped onto copper tubes.
- > Header input and output tube connections made of copper.
- > All coils are tested with 24 bar pressure.
- > The coil circuits are designed for refrigerants R404A, R507F, R449A, R507C, R134A, R407C.
- > Refrigerant Distributor.

ΕΠΑΓΓΕΛΜΑΤΙΚΟΙ
ΕΞΑΤΜΙΣΤΕΣ

Εξατμιστές Φυσικής Κυκλοφορίας Αέρος

COMMERCIAL
EVAPORATORS

Gravity Coolers





Γεωμετρία / Geometry: 50×43,3
Χαλκοσωλήνας / Copper Tube: 5/8 (15,88)
Διάκενο πτερυγίων / Fin Spacing: 6mm



WWW.FRIGOPLAST.GR

N° of Tubes	SC1	SC2	Coil Data		Fin Geometry	L	H	W
	Te=0° / Tr=10°	Te=-8° / Tr=0°	Surface	Tube Volume		cm	cm	cm
	watt	watt	m ²	dm ³		cm	cm	cm
4	266	174	2,8	0,7	2×2	100	10	9
	420	267	4,2	1,1		150	10	9
	596	369	5,6	1,4		200	10	9
	795	483	7	1,8		250	10	9
6	420	267	4,2	1,1	3×2	100	15	9
	693	425	6,3	1,6		150	15	9
	1015	607	8,5	2,1		200	15	9
	1383	815	10,6	2,7		250	15	9
8	596	369	5,6	1,4	4×2	100	20	9
	1015	607	8,5	2,1		150	20	9
	1513	889	11,3	2,9		200	20	9
	2058	1211	14,1	3,6		250	20	9
10	794	483	7	1,8	5×2	100	25	9
	1382	815	10,6	2,7		150	25	9
	2057	1211	14,1	3,6		200	25	9
	2697	1653	17,6	4,5		250	25	9
12	1015	607	8,5	2,1	6×2	100	30	9
	1780	1045	12,7	3,2		150	30	9
	2578	1562	16,9	4,3		200	30	9
	3280	2110	21,1	5,4		250	30	9
16	1512	889	11,3	2,9	8×2	100	40	9
	2576	1561	16,9	4,3		150	40	9
	3504	2291	22,6	5,7		200	40	9
	4364	2926	28,2	7,2		250	40	9
20	2054	1210	14,1	3,6	10×2	100	50	9
	3273	2106	21,2	5,4		150	50	9
	4357	2922	28,2	7,2		200	50	9
	5281	3589	35,3	9		250	50	9
24	2255	1369	16,9	4,3	8×3	100	40	13
	3469	2295	25,4	6,4		150	40	13
	4518	2742	33,9	8,6		200	40	13
	5777	3679	42,3	10,7		250	40	13



Γεωμετρία / Geometry: 50×43,3
Χαλκοσωλήνας / Copper Tube: 5/8 (15,88)
Διάκενο πτερυγίων / Fin Spacing: 8mm



WWW.FRIGOPLAST.GR

N° of Tubes	SC1	SC2	Coil Data		Fin Geometry	L	H	W
	Te=0° / Tr=10°	Te=-8° / Tr=0°	Surface	Tube Volume		cm	cm	cm
	watt	watt	m ²	dm ³		cm	cm	cm
4	211	139	2,2	0,7	2×2	100	10	9
	334	213	3,2	1,1		150	10	9
	475	293	4,3	1,4		200	10	9
	635	384	5,4	1,8		250	10	9
6	334	213	3,2	1,1	3×2	100	15	9
	553	338	4,9	1,6		150	15	9
	812	484	6,5	2,1		200	15	9
	1108	651	8,12	2,7		250	15	9
8	475	293	4,3	1,4	4×2	100	20	9
	812	484	6,5	2,1		150	20	9
	1213	711	8,7	2,9		200	20	9
	1654	971	10,8	3,6		250	20	9
10	635	384	5,4	1,8	5×2	100	25	9
	1108	651	8,1	2,7		150	25	9
	1654	971	10,8	3,6		200	25	9
	2233	1330	13,5	4,5		250	25	9
12	812	484	6,5	2,1	6×2	100	30	9
	1430	837	9,7	3,2		150	30	9
	2116	1256	13	4,3		200	30	9
	2749	1711	16,2	5,4		250	30	9
16	1212	711	8,7	2,9	8×2	100	40	9
	2115	1255	13	4,3		150	40	9
	2943	1864	17,3	5,7		200	40	9
	3698	2463	21,7	7,2		250	40	9
20	1652	971	10,8	3,6	10×2	100	50	9
	2744	1708	16,2	5,4		150	50	9
	3693	2460	21,7	7,2		200	50	9
	4541	3071	27	9		250	50	9
24	1879	1131	13	4,3	8×3	100	40	13
	2993	1928	19,5	6,4		150	40	13
	3764	2265	26	8,6		200	40	13
	4953	3059	32,5	10,7		250	40	13



FRIGOPLAST
EXCHANGERS' SOLUTIONS

WWW.FRIGOPLAST.GR



FRIGOPLAST

EXCHANGERS' SOLUTIONS

18ο κλμ Παλαιάς ΕΟ
Θεσσαλονίκης–Καβάλας
572 00 Καβαλάρι

18th km Old NR
Thessaloniki–Kavala
572 00 Kavalari, Greece

T: (+30) 23940 52680

F: (+30) 23940 52677

E: info@frigoplast.gr

WWW.FRIGOPLAST.GR